



Referencia: **R3915133** Ubicación: **Benahavís**

Descripción: Una impresionante villa de diseño contemporáneo de 5 dormitorios con espectaculares vistas panorámicas sobre el campo de golf, el mar Mediterráneo y el paisaje de montaña en una de las mejores parcelas de La Alquería.

La Alquería es el hogar de todos los mejores aspectos de la vida en la Costa del Sol: escondido en un entorno seguro con vigilancia, donde la paz y la privacidad reinan en medio de un impresionante entorno natural, pero con las atracciones glamurosas y sofisticadas del centro de Marbella y Puerto Banús a pocos minutos. La Alquería cuenta con un supermercado local, colegios internacionales, instalaciones deportivas y está cerca del pintoresco pueblo de Benahavís, conocido por su gastronomía con la mayor concentración de restaurantes de calidad.

La entrada a la parcela por la parte superior ofrece una zona cubierta para dos coches y la entrada principal de la villa. La entrada en la primera planta ofrece una de las características más sorprendentes de la villa, las impresionantes vistas a través de las ventanas panorámicas de doble altura. La primera planta da acceso al dormitorio principal y a tres dormitorios más, todos con baño en suite, acceso a los balcones y a las espectaculares vistas.

La planta baja ofrece un amplio salón y comedor de planta abierta, techos altos (3 m), una cocina en isla totalmente equipada, guardarropa, baño de invitados y armario. Una chimenea de gas de doble cara con acabado de piedra natural separa el salón y el comedor. Ambas zonas están equipadas con ventanas de suelo a techo y puertas correderas que dan acceso directo a las terrazas cubiertas, la piscina infinita, el jardín paisajístico y la zona de pérgola, de nuevo con las vistas panorámicas.

En la planta inferior (sótano) hay una impresionante bodega de cristal separada, una habitación de invitados con baño en suite y una sala multifuncional que puede convertirse fácilmente en un gimnasio, un centro de bienestar, un cine en casa o dormitorios adicionales. También hay algunas salas técnicas con acceso separado desde el exterior.

Villa - Chalet, Benahavís, Costa del Sol.

5 Dormitorios, 5 Baños, Construidos 538 m², Terraza 111 m², Jardín/Terreno 1505 m².

Posición : Campo, Cerca de Golf, Cerca de Tiendas, Cerca de Ciudad, Cerca de Colegios, Urbanización.

Orientación : Sur.

Estado : Excelente, Nueva Construcción.

Piscina : Privada.

Vistas : Mar, Montaña, Golf, Jardín, Piscina.

Características : Terraza Cubierta, Armarios Empotrados, Terraza Privada, Sala de Juegos, Trastero, Lavadero, Baño En-Suite, Suelos de Mármol, Doble acristalamiento, Fibra óptica.

Muebles : Opcionales.

Cocina : Equipada.

Jardín : Privado, Mantenimiento fácil.

Seguridad : Recinto Cerrado.

Aparcamiento : Más de uno, Privado.

Servicios Públicos : Electricidad, Agua Potable, Teléfono.

Categoría : Golf, Lujo, Contemporáneo.

Visita Virtual:

 [Haga clic aquí para ver visita virtual](#)

Tipo:	Villa - Chalet	Dormitorios:	5	Baños:	5
Construidos:	538 m²	Terraza:	111 m²	Jardin/Terreno:	1,505 m²

Precio: **€ 3,300,000**

Gastos de Comunidad:	€ 277 / mes	Gastos IBI:	€ 2,000 / año
----------------------	-------------	-------------	---------------

Posición:	Campo, Cerca de Golf, Cerca de Tiendas, Cerca de Ciudad, Cerca de Colegios, Urbanización
Orientación:	Sur
Estado:	Excelente, Nueva Construcción
Piscina:	Privada
Vistas:	Mar, Montaña, Golf, Jardín, Piscina
Características:	Terraza Cubierta, Armarios Empotrados, Terraza Privada, Sala de Juegos, Trastero, Lavadero, Baño En-Suite, Suelos de Mármol, Doble acristalamiento, Fibra óptica
Muebles:	Opcionales
Cocina:	Equipada
Jardín:	Privado, Mantenimiento fácil
Seguridad:	Recinto Cerrado
Aparcamiento:	Más de uno, Privado
Servicios Públicos:	Electricidad, Agua Potable, Teléfono
Categoría:	Golf, Lujo, Contemporáneo



R3915133 - 1



R3915133 - 2



R3915133 - 3



R3915133 - 4



R3915133 - 5



R3915133 - 6

Referencia : **R3915133 - Fotos**



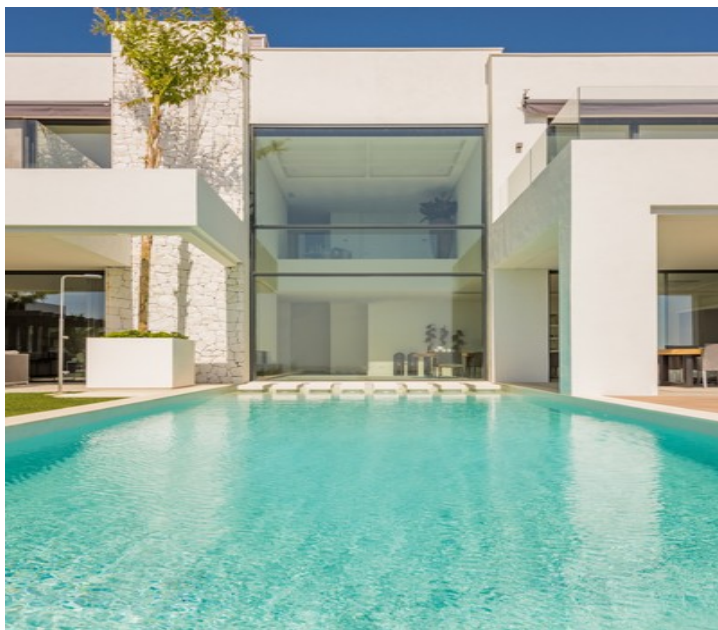
R3915133 - 7



R3915133 - 8



R3915133 - 9



R3915133 - 10



R3915133 - 11



R3915133 - 12



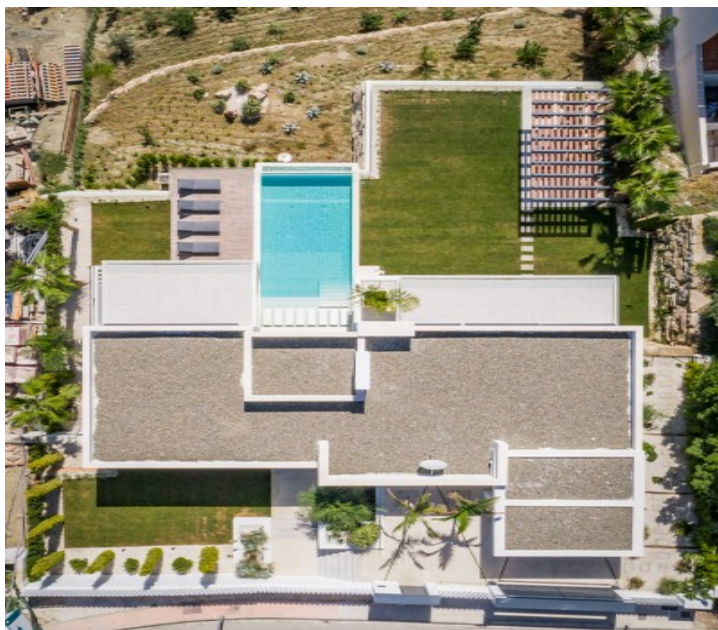
R3915133 - 13



R3915133 - 14



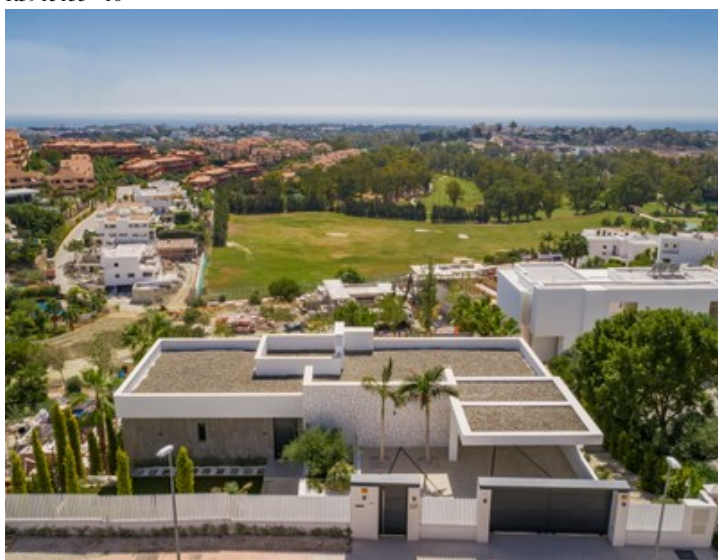
R3915133 - 15



R3915133 - 16



R3915133 - 17



R3915133 - 18

Referencia :

R3915133 - Fotos



R3915133 - 19



R3915133 - 20



R3915133 - 21



R3915133 - 22



R3915133 - 23

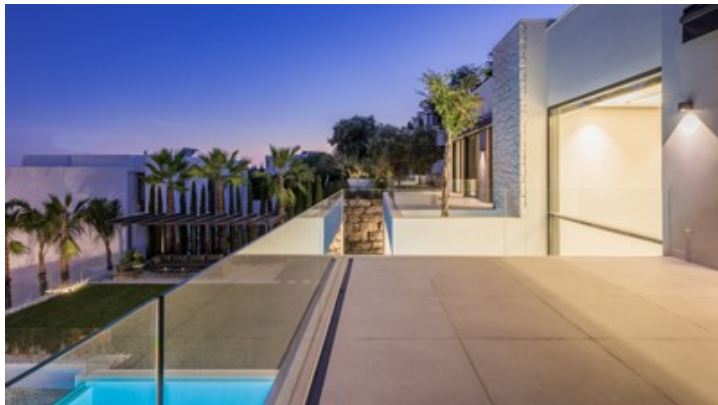


R3915133 - 24

Referencia : **R3915133 - Fotos**



R3915133 - 25



R3915133 - 26



R3915133 - 27



R3915133 - 28



R3915133 - 29



R3915133 - 30

Referencia :

R3915133 - Fotos



R3915133 - 31



R3915133 - 32



R3915133 - 33



R3915133 - 34

Sol-Homes
Email : info@sol-homes.com
Internet : www.sol-homes.com
Tel : 634697569

